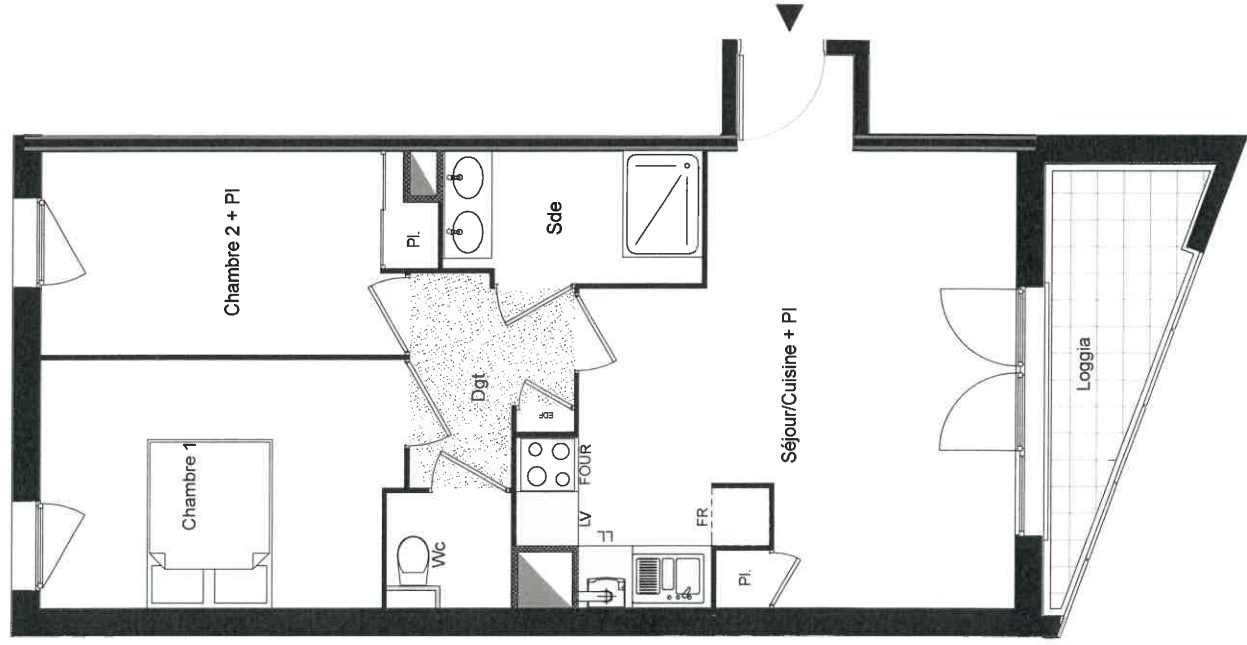


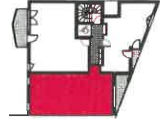
5,15



10,93



## Quai des Halles



**R+4**  
**A402 T3**

TABLEAU DES SURFACES HABITABLES	
Séjour + Cuisine + PI	25,25 m <sup>2</sup>
Chambre 1	11,10 m <sup>2</sup>
Chambre 2 + PI	9,65 m <sup>2</sup>
Sde	4,27 m <sup>2</sup>
Wc	1,82 m <sup>2</sup>
Dgt	3,65 m <sup>2</sup>
<b>TOTAL SURF. HABITABLE</b>	<b>55,74 m<sup>2</sup></b>
Loggia	5,50 m <sup>2</sup>
HSP	2,50 m

**Légende :**

- PI : Abréviation de placard
- LL : Emplacement lave linge
- LV : Emplacement lave vaisselle
- FR : Emplacement Frigidaire
- : Plan de travail
-  : Emplacement Chaudière

Le réservataire reconnaît avoir pris connaissance de l'investissement suivant : des modifications sont susceptibles d'être apportées aux plans des appartements en fonction des nécessités techniques de la réalisation, tant en ce qui concerne les dimensions libres que l'équipement. Les surfaces et côtes sont approximatives. Les rebordés, faux plafonds, soffites, canalisations ainsi que l'emplacement des équipements s'ils sont représentés, sont figurés à titre indicatif. L'agencement des appartements est également donné à titre indicatif.